

Naikinamas esamas įvažiavimas

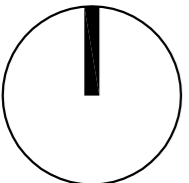
Projektuojamas įvažiavimas

16 automobilių stovėjimo vt. skirta AS

Pilonas

TILŽĖS G.

Įvaž. rodyklė



Autobusų eismo intensyvumas - 10 vnt. / val.

Įvaž. rodyklė

Keleivių išlaipinimo vieta

Paliekama esama danga

Sklypo elementai

1	Prekybos centras
2	Autobusų stotis
3	Peronas
4	Vežimėlių ir dviračių laikymo vieta - stoginė
5	Šiukšlių konteinerių vieta
6	Reklaminio stendo vieta
7	Kelio rodyklė
8	Reklaminė vitrina
9	Akustinė / vizualinė sienutė

Projektu

	Sklypo ribos (15351 m²)
	Prekybos Centro pastato eksploatavimui skirta sklypo dalis ~8946 m²
	Autobusų Stoties pastato eksploatavimui skirta sklypo dalis ~6405 m²
	Numatomas servituotas autobusų stoties sklype (dalyje), sutelkiantis teisę pravažiuoti iki PC sklypo (dalis), preliminarus plotas ~240 m²
	Prekybos centras ~2500 m² želdynų ~920 m² (~10% sklypo dalies) * - automobilių stovėjimo vietų skaičius bus tikslinamas TP metu (numatyta 140 vt.)
	Autobusų stotis ~200 m² želdynų ~1540 m² (~24% sklypo dalies) 16 aut. st. vt.
	Stoties peronas / stogas - aukštis apie 4,5 m
	Pagrindiniai įėjimai į pastatus
	Evakuaciniai ir kt. išėjimai
	Rampa - prekių iškrovimo vieta
	Įvažiavimas / išvažiavimas į / iš sklypą
	Eismo rodyklės
	Įvažiuojantis / Išvažiuojantis pirkėjų transportas
	Įvažiuojantis / Išvažiuojantis autobusai
	Įvažiuojantis / Išvažiuojantis AS lankytojų transportas
	Aptarnaujančio transporto judėjimo trajektorija
	Projektuojamos pilkos trinkelės
	Projektuojamos tamsiai pilkos trinkelės
	Projektuojamas asfaltas
	Esama asfalto danga
	Projektuojama betono danga
	Projektuojama veja sklype
	Lygiagrečių juostelių įsp. paviršius (krypt.)
	Apvalių kauburėlių įsp. paviršius (aukšč.)
	Ilginti bortai (nuožulniai įrengiama šalig. dalis)
	Vejos bortai
	Kelio bortai
	Granitiniai bortai
	Geltona kelio žymėjimo juosta
	Ratų atmušos
	Projektuojamos perėjos
	ŽN automobilių stovėjimo vieta
	Šeimos stovėjimo vieta
	Sodinami augalai
	Esami medžiai
	Planuojama kiršti medį, augantį ant / per arti tinklų

PASTABA: visi nurodyti kiekiai yra apytiksliai

VYDŪNO G.

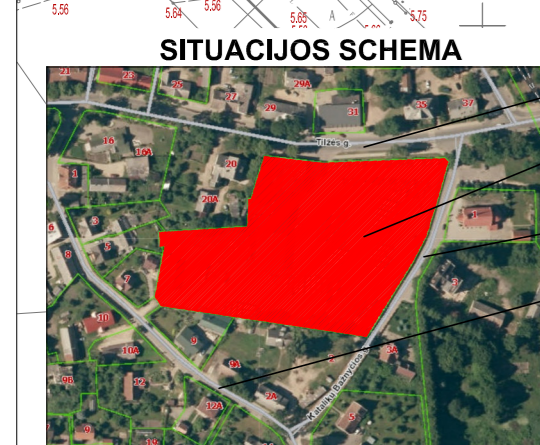
KATALIKŲ BAŽNYČIOS G.

Iškeliama mobilus ryšio bazinė stotis

Numatoma transformatorinė

Krovininio transporto intensyvumas iki 2 automobilių per dieną

Projektuojamas įvažiavimas



SITUACIJOS SCHEMA

- TILŽĖS GATVĖ
- NAGRINĖJAMAS SKLYPAS
- KATALIKŲ BAŽNYČIOS GATVĖ
- VYDŪNO GATVĖ

A 1032		PV	R. Mankus	Autobusų stoties pastato ir prekybos paskirties pastato Tilžės g. 22, Šilutėje, statybos projektas	
A 1757		PDV / arch	A. Ilginytė	Brėžinys: Sklypo sutvarkymo (aplankotvarkos) planas	
Etapas		Užsakovas:		Žymuo: PG-PP-16-13	Lapas Lapų
PP		UAB „Šilutės autobusų parkas“			



J. Basanavičiaus g. 19-2, 03108 Vilnius tel. 8-5 2312758 fax. 8-5 2139624